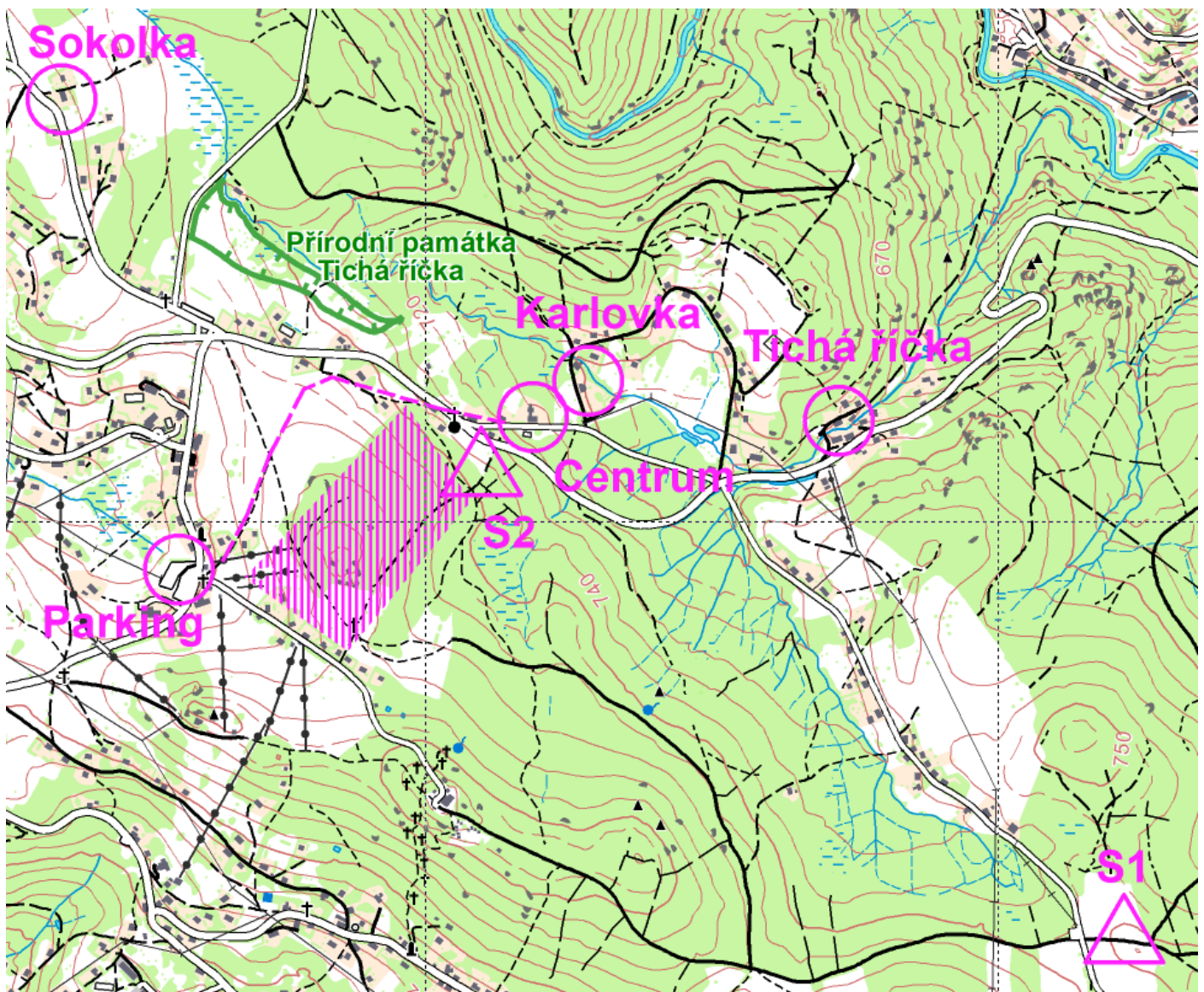


MČR HROB 2021 – Jizerské hory, Karlov, Potkávárna u Havrana



Aby ses neztratil ještě před závodem



Doprava, parkování, ubytování

Jaký je Tvůj cíl cesty?

Centrální parkoviště závodu: [spodní parkoviště na Severáku](#)

Centrum závodu: [Potkávárna u Havrana \(Accommodation - guest house\) • Mapy.cz](#)

Karlovka: [Penzion Karlovka \(Accommodation - guest house\) RESERVATION • Mapy.cz](#)

Sokolka: [Chata Sokolka \(Accommodation - recreational facility\) • Mapy.cz](#)

Tichá říčka: [Penzion Tichá říčka \(Accommodation - guest house\) • Mapy.cz](#)

Jak pojeděš?

V drtivé většině se předpokládá doprava vlastními nebo sdílenými dopravními prostředky. Pro závodníky, kteří nejsou ubytováni na žádné z chalup zajištěné pořadatelem, ani na jiné chalupě v pěším dosahu od centra závodu, jsme zajistili parkoviště vyhrazené pro účastníky MČR. Jedná se o [spodní parkoviště](#) u lyžařského centra Severák. Kapacita parkoviště je omezená na cca 100 aut, proto doporučujeme sdílení aut, samozřejmě v rámci vašich možností. Cena za toto parkování je 100,- Kč / auto za celý víkend. V případě zaplnění tohoto parkoviště Vás budeme nuceni odkázat na veřejnou část parkoviště (horní parkoviště), které je hned vedle, ale za běžné komerční ceny. Cesta do centra závodu bude vyfáborkována a trvá cca 10 minut.

Závodníci, ubytovaní na libovolné z chalup zajištěné pořadatelem, mohou parkovat u „své“ chalupy. Silně doporučujeme, aby se do centra závodu přesouvali pouze pěšky. Na všech chalupách, kde zajišťujeme ubytování, Vás budem čekat v pátek od 18:00. Doporučujeme se nejprve ubytovat a poté jít pěšky na prezentaci. Pokud jsi ubytován na Sokolce, tak si nezapomeň vzít [spacák](#).

Během soboty a neděle bude příjezd do centra závodu (Potkávárna u Havrana) možný jen pro ubytované na Potkávárně nebo na Karlovce. Výjimkou bude páteční večer, kdy v rámci možností umožníme jednosměrný vjezd ze západu (směrem od Hrabětické kapličky) z důvodu prezentace. Kapacita parkování je zde velmi limitována, proto prosím ihned po prezentaci uvolni místo dalším. V sobotu ráno už do centra závodu v žádném případě autem nejezdí.

Kde a kdy je prezentace?

Pátek 5. 11. od 18:00 do 22:00 v [centru závodu](#)

Sobota 6. 11. a neděle 7. 11. mezi 7:30 až 8:30 v [centru závodu](#)

Před vstupem do závodní kanceláře si na seznamu najděte ID svého týmu, urychlíte tím průběh prezentace.

Během závodního víkendu proběhne Konference ČAR, které se může zúčastnit každý člen asociace. Prezenční listina k podpisu bude k dispozici na prezentaci.

V prezenční obálce obdržíte test z pravidel ČAR. Když správně zodpovíte všechny tři otázky a vrátíte nám odpovědi do nedělního rána, budete zařazeni do slosování v pozávodní tombole.

Covid

Musíme se naučit s ním žít a přitom minimalizovat riziko nákazy. Proto prosím pokud nespĺňuješ některou z podmínek (očkování, přirozená imunita díky absolvování nemoci) tak si udělej antigenní test. V krajním případě Ti test za mírnou úplatou 50Kč poskytneme na místě.

Kde si můžeš odložit a odlehčit?

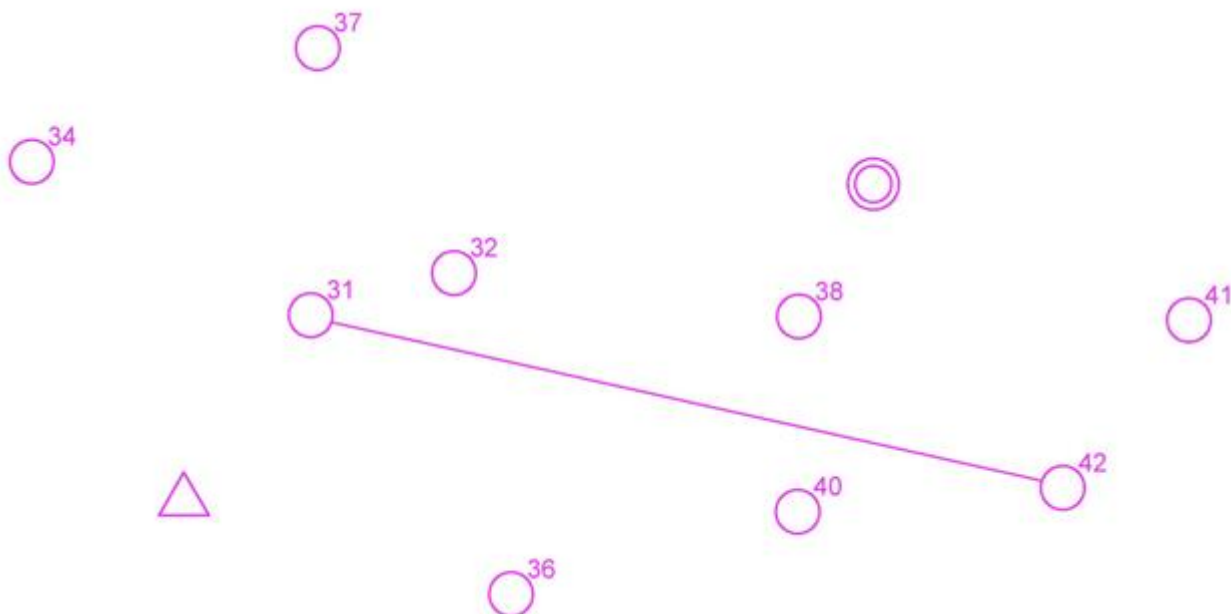
V centru závodu bude možnost převlečení ve velkém stanu a odložení věcí. Dále je zde možnost využití vnitřního WC nebo mobilního WC venku.

A co vlastní závod?

Jde o dvouetapový horský orientační běh dvojic s časovým limitem pro každou etapu 6 hod. 30 min.

Sobota 6. 11. 2021

"Závod s volným pořadím kontrol (Free order) s vloženým povinným postupem, který lze absolvovat oběma směry (na mapě vyznačeno spojnici mezi kontrolami).



Start je hromadný, ve vlnách. První vlna startuje v 9:30. Vzdálenost na start je z centra závodu i z Tiché říčky shodná, a to 1.7 km, vzdálenost z centrálního parkoviště je 2.3 km, vzdálenost ze Sokolky je 3.4 km. Cesta na start nebude značena, použij mapku z pokynů. Pořadatel zajistí odvoz malých batůžků nebo tašek do cíle, který je v centru závodu. Na startu bude možnost mobilního WC pro urgentní případy. Závodníkům kategorií HH, HD a DD budeme v prostoru startu vydávat GPS trackery Follow me, prosím dostavte se na start do 9:00, abychom vše stihli.

Start ve vlnách:

1. vlna (kat. HH, DD, HD - start 9:30)
2. vlna (kat. HH40, DD40, HD40 - start 9:40)
3. vlna (kat. HH20, DD20, HD20, HH60, DD60, HD60, PZ - start 9:50)
4. vlna (kat. PO - start 10:00)

Některé kategorie překonávají železniční trať. Buďte opatrní při jejím přebíhání, doporučené přechody jsou vyznačeny v mapě. Je striktně zakázáno využívat železniční trať k postupu (běh či chůze po kolejích).

Při postupu do cíle v sobotu se přebíhá frekventovaná silnice, nezapomeň se rozhlédnout, i když už toho budeš mít dost!

Neděle 7. 11. 2021

Trať s pevným pořadím kontrol. Vzdálenost startu z centra závodu je 200 m, z Tiché říčky je to 900 m, vzdálenost z centrálního parkoviště je 1 km (použijte fábkovanou trasu a nechoďte prostorem závodu), vzdálenost ze Sokolky je 1.4 km.

Prosíme Tě, abys v žádném případě nepoužíval/a startovní louku jako WC. WC je k dispozici v centru závodu, téměř hned vedle. Dávej pozor při přecházení silnice.

Týmy mistrovských kategorií se ztrátou do 60 minut na vítěze odstartují v hendikepovém startu, začátek v 9:00. Dostav se prosím 10 minut před Tvým startem. Všichni ostatní, včetně kategorií příchozích, hromadně ve vlnách:

1. vlna (kat. HH, DD, HD - start 10:00)
2. vlna (kat. HH40, DD40, HD40 - start 10:10)
3. vlna (kat. HH20, DD20, HD20, HH60, DD60, HD60, PZ - start 10:20)
4. vlna (kat. PO - start 10:30)

Cíl je 700 m od centra závodu. Cesta z cíle nebude značena fáborky, zkus se vrátit podle mapy.

V prostoru obou závodů se nachází velké skalní srázy a staré lomy, dej si pozor! Doporučujeme Ti nevstupovat na oplocené louky s pasoucími se zvířaty, jednak kvůli zvířatům, jednak kvůli sobě.

System ražení

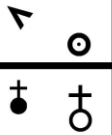
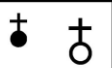


Elektronický systém SportIdent. Kontroly včetně sobotní cílové budou nastaveny do režimu bezdotykového ražení BEACON, umožňující ražení do vzdálenosti 0.5 m. Při závodě je možno použít SI čipy řady 5, 6, 8, 9, 10, 11 nebo SIAC. Nedělní cílová kontrola bude nastavena v kontaktním režimu, tedy i SIAC musí razit kontaktně. Každý člen týmu musí mít svůj SI čip !!!

A jaká bude mapa?





Pro obě etapy speciálka pro HROB, měřítko 1: 25 000, e = 10 m, stav 10/2021, vodovzdorně upravená (ofsetový tisk na Pretex), formát A3, slovní popisy vytištěné na mapě.

Zvláštní mapové symboly:

Bodové objekty

	Jeskyňe, propustek Kóta, triangulační bod
	Kaplička Kostel
	Skupina kamenů, skalka, skalní věž
	Průchod přes soukromý pozemek, přechod železnice

Plošné objekty, linie

	Soukromý pozemek, oplocený i neoplocený
	Nebezpečný prostor (policejní nebo biatlonová střelnice)
	Zakázaný prostor (přírodní rezervace)
	Železnice - se zvýšenou opatrností ji lze překročit, ale nesmí se využít k postupu

Budu to mít dloooouhý?

HROB2021	Sobota			Neděle		
	Km	Kontrol	Přev.	Km	Kontrol	Přev.
HH20	19.1	15	710	19.5	11	1140
HD20	16.6	13	790	16.2	8	820
DD20	14.9	13	640	15.4	11	810
HH	25.7	20	1260	27.5	13	1430
HD	20.5	16	990	20.4	12	1130
DD	19.1	15	710	19.8	10	1140
HH40	22.9	16	1140	21.5	11	1160
HD40	16.4	15	710	16.9	10	890
DD40	15.1	12	660	16.9	8	860
HH60	15.6	13	750	15.6	10	750
HD60	11.6	9	470	12.8	8	570
DD60	10.4	8	410	12.8	8	570
PO	15.6	13	750	17.0	9	890
PZ	12.0	8	490	10.6	10	470

Závodní a pozávodní občerstvení

Dá mi někdo něco na trati?

V každé etapě budou celkem 3 občerstvovací kontroly. Různé tratě mají různý počet občerstvovacích kontrol. Nabídka se bude lišit, ale všude bude atraktivní výběr (čaj, voda, ionťák, banány, pomeranče, rozinky, čokoláda, koláč, chleba se sádlem, a třeba i rum, dokud nedojde). Pozor, stejně jako v minulosti bude provoz občerstvovacích kontrol časově omezen, po obě etapy budou fungovat do 15:00.

A po závodě?

V cíli dostaneš čaj, a dále si můžeš koupit to, co nabídne bufet nebo hospoda.

Předplacené pozávodní jídlo bude vydáváno v hospodě proti předložené stravence, kterou dostaneš na prezentaci. Pro ty, kteří zjistí, že mají hlad až po doběhu a nemají stravenku, bude v provozu bufet ve venkovním stanu.

Předplacená polopenze bude z Potkávárny distribuována na jednotlivé chalupy dle následujícího harmonogramu.

Harmonogram předplacené polopenze

Páteční večere: 19:30

Sobotní snídaně: od 7:00

Sobotní večere: 18:00

Nedělní snídaně: od 7:00

Co se bude pít a kde?

Samozřejmě v Potkávárně u Havrana. Na čepu se můžeš těšit na „[Kousek piva](#)“. Pro abstinenty budou připraveny různé domácí limonády od [Kitla](#) a nejen to.

Způsob hodnocení a vyhlášení výsledků

Aby tým mohl být klasifikován, musí oba jeho členové orazit všechny kontroly obou etap. Pořadí týmů ve výsledkové listině se určuje na základě součtu časů obou etap. Do výsledků se započítává čas pomalejšího člena týmu.

Vyhlášení vítězů proběhne někdy mezi 15:00 až 16:00, podle toho, kolik týmů bude již v cíli. Všem doporučujeme se vyhlášení zúčastnit, protože po něm proběhne pozávodní tombola, ve které cenu může získat kdokoli, kdo dokončí závod. A to ne cenu jen tak ledajakou, ale to už prozrazujeme moc...

Co nám radí lesáci a také zdravý rozum?

Udržuj zvýšenou opatrnost v souvislosti s lesními pracemi a nebuď překvapen/a, když některá cesta zmizí nebo naopak přibude. Nepřibližuj se na méně než 50 metrů k místu těžby a říd se pokyny lesníků.

Účastníš se akce na vlastní nebezpečí a jsi to TY, kdo odpovídá za svoji bezpečnost. Podepsal jsi to a my za Tebe nemůžeme ručit. Nicméně, budeš-li v úzkých, nebo pokud budeš bloudit příliš dlouho, tak nám to dej vědět na 735007532. A kdyby to bylo opravdu blbý, tak volej rovnou 1210. Drsní hoši z horské služby o Tobě ví. Nepodceňuj oblečení, hory umí být drsné i v létě, natož na počátku zimy. Vezmi si telefon, nesmíš ho sice použít k orientaci, ale kdyby šlo do tuhého, tak se může hodit. Když si stáhneš aplikaci „Záchranka“, umožní to horské službě Tě rychleji najít.

Chceš se na něco zeptat?

Je dovoleno nocovat na parkovišti? *Ano, je-li to Tvoje volba.*

Bydlím na jedné z pořadatelských chalup. Od kdy bude otevřena? *V pátek od 18:00*

Je potřeba spacák? *Spacák je potřebný pouze pro ubytované na Sokolce.*

Kde najdu startovku na neděli? *Na webu závodu nebo vyvěšenou v centru závodu*

Kdy se mám dostavit na nedělní hendikepový start? *10 minut před Tvým startem*

Co dělat v případě nefunkční SI krabičky? *Razit jako v dávných dobách – ručně do mapy*

Kde si mám po doběhu vyčíst čip? *Na prezentaci*

Mohu v lese odhazovat odpadky? *V žádném případě NE!*

Kultura

V sobotu večer cca od 19:30 bude hrát na Potkávárně hudební skupina „Zpocenej sandál“. Kdo bude nablízku, přijďte si je poslechnout, či zazpívat si a zatancovat se sandálem...

Platí stejné omezení na parkování, takže prosíme jen pěšky.

Komu nadávat nebo koho chválit

Už se na Vás všechny těší za celý organizační tým:

Pavel Procházka jako stavitel sobotních tratí

Petr Kozák jako stavitel nedělních tratí

Honza Tojnar jako rozhodčí a konzultant na všechno

Dan Straka, který tak jak to ředitelé dělávají, do toho jen tak mluví...